

# Sukces Hodowcy NEWS



TEMAT NA CZASIE Zdrowotność jelit

## SCHAUMA STABIL 2.0 **NOWOŚĆ** Kompleksowe działanie dla stabilnych i zdrowych jelit

**Wysoki poziom stresu zawsze ma wpływ na stabilność flory jelitowej i integralność błony śluzowej jelit, czyniąc świnię bardziej podatną na choroby biegunkowe. Nowy produkt specjalny firmy Schaumann Schauma Stabil 2.0 zabezpiecza status zdrowotny prosiąt w trudnych sytuacjach.**

Symptomami braku równowagi w jeli-  
tach odsadzanych prosiąt i warchlaków  
w trakcie przejścia na tucz, są najczę-  
ściej biegunka, martwica brzegów ucha  
albo obgryzanie ogona. U tych zwierząt  
przewód pokarmowy nie jest jeszcze

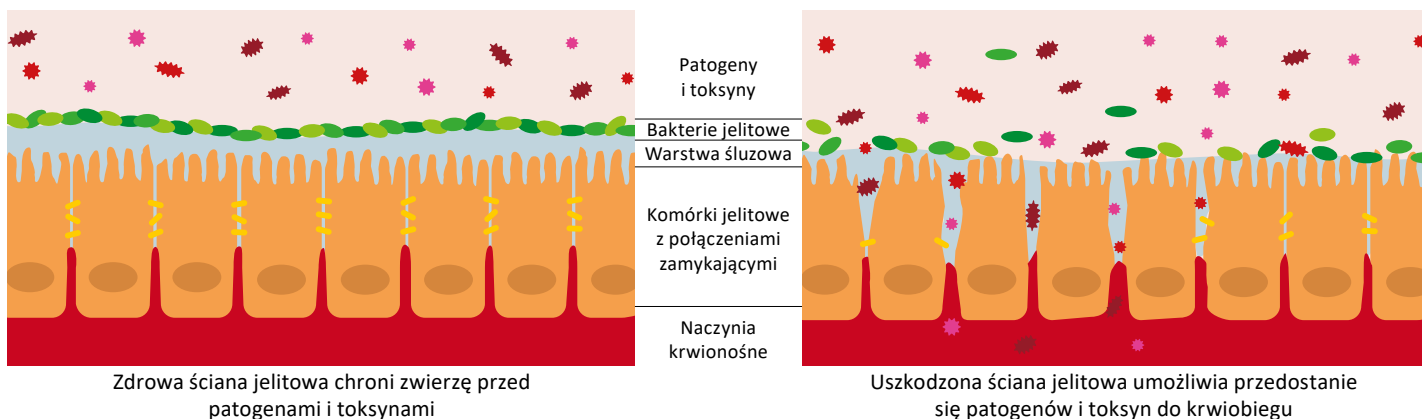
w pełni rozwinięty. W związku z tym zło-  
żone współdziałanie "dobrych" bakterii  
jelitowych dla fizycznej ochrony błony  
śluzowej, tworzenie śluzu i szczelność  
połączeń komórek błony śluzowej jelita  
ulegają szybciej załamaniu (rys. 1). Odbija

się to również niekorzystnie na tej części  
układu odpornościowego, która znajdu-  
je się w jelicie. W efekcie patogeny mają  
ułatwione zadanie, a toksyny bez proble-  
mu przenikają do organizmu.

## SCHAUMA STABIL 2.0

## Kompleksowe działanie dla stabilnych i zdrowych jelit

1 Różne czynniki mogą osłabiać błonę śluzową jelit, przez co patogeny i toksyny przedostają się do krwiobiegu



Do zaburzeń trawiennych, zmiany mikroflory jelit (z reguły wzrost ilości bakterii chorobotwórczych) oraz do spowolnienia rozpadu wolnych rodników mogą przyczyniać się także liczne czynniki stresogenne. Z powodu osłabionej w ten sposób błony śluzowej jelit większe cząsteczki jak np. endotoksyny i mykotoksyny, ale również i patogeny łatwiej przedostają się do organizmu. Specjalny produkt Schauma Stabil 2.0 wspiera układ odpornościowy świń, chroniąc je przed bakteriami chorobotwórczymi oraz wzmacnia naturalną barierę błony śluzowej jelit (rys. 2). Składniki aktywne PigSan i Ceragel skutecznie hamują aktywność patogenów odpowiedzialnych za biegunki i ograniczają rozwój bakterii gram-dodatnich takich jak paciorkowce i gronkowce. Ceravital XP zwiększa strawność białka zawartego w w paszy. Oznacza to, że bakterie chorobotwórcze znajdują w jelicie cienkim i grubym mniej pożywki, i ich wzrost zostaje zatrzymany. Ponadto substancja czynna Schaumanna wzmacnia łączenia między komórkami (tzw. tight junctions), dzięki czemu bariera błony śluzowej jelit może stanowić skuteczną ochronę przed patogenami wywołującymi biegunki, np. E. coli.

2 Kombinacja różnych substancji czynnych pomaga ograniczyć negatywny wpływ stresu i innych czynników na błonę śluzową jelit. Jest to możliwe dzięki wsparciu funkcji ochronnych błony śluzowej jelit i zmniejszeniu ilości bakterii chorobotwórczych.

