

# Sukces Hodowcy **NEWS**

**TEMAT NA CZASIE**
**Bonsilage Fit M**
**BON  
SILAGE**
**FIT M**

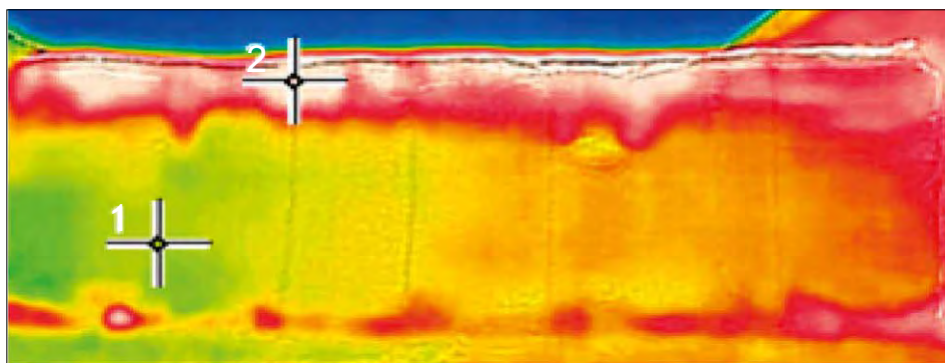

## Wymiernie większa zdrowotność krów

**Zakiszacz Bonsilage Fit M gwarantuje stabilną kiszonkę z kukurydzy i dodatkową porcję glikolu propylenowego, również w ekstremalnych warunkach.**

Zbiory kukurydzy podczas suszy w 2016 roku charakteryzowało bardzo wysokie zanieczyszczenie drożdżami i pleśnią. Blisko 70% zebranej zielonej masy wykazywało wartości krytyczne dla bezpiecznego zakiszania.

Ryzyko przegrzewania zwiększa się jeszcze bardziej w ciepłych, letnich miesiącach. Rysunek 1 przedstawia stabilną na pierwszy rzut oka kiszonkę. Kamera termowizyjna pokazuje jednak całkiem inny obraz. Różnica temperatur pomiędzy dwoma miejscami pomiarowymi wynosiła aż 12°C.

**1** Obraz z kamery termowizyjnej ujawnia wyraźne przegrzewanie w dobrze wyglądającej ścianie silosu [punkt pomiarowy 1 : 17°C, punkt pomiarowy 2 : 29°C]



**BONSILAGE FIT M stabilizuje kiszonkę i zwiększa zdrowotność krów**



## TEMAT NA CZASIE

**BON  
SILAGE** FIT M

Proces przegrzewania powoduje, iż w przeciągu 24 h dochodzi do strat energii sięgających 10%. Jeżeli początkowa jakość kiszonki mieściła się w granicach 6,9 MJ NEL/kg SM, to podczas układania dawki można uwzględnić już tylko 6,3 MJ NEL/kg SM.

### Zapobieganie stratom w zakiszaniu i odciążenie bilansu towarowo - energetycznego

Straty kiszonek w przedziale 10-15% to dodatkowy, przeciętny koszt 15-25 zł na tonę kiszonki z kukurydzy. Zastosowanie zakiszaczy wyniesie maksymalnie 1/4 tej kwoty.

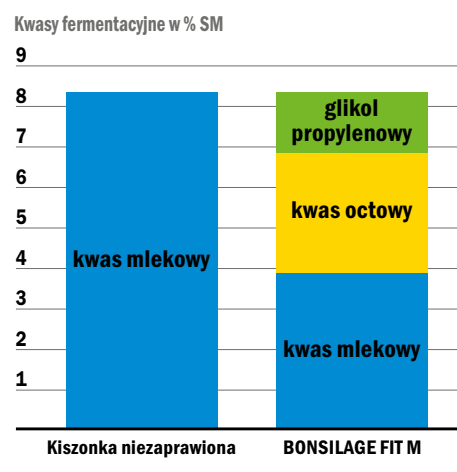
Wszystkie straty energetyczne muszą zostać wyrównane poprzez dokup paszy. Wiąże się to z wysokim nakładem finansowym i dodatkowo obciąża bilans towarowo - energetyczny gospodarstwa. Aby wyrównać straty energii w wysokości 0,6 MJ NEL/kg SM przy średnim pobraniu paszy, należy w ciągu roku dokupić ok. 300 kg paszy treściwej o wysokiej wartości energetycznej, w postaci premii za mleko.

Celem powinno być zakiszanie materiału z całych roślin kukurydzy z jak najmniejszymi stratami.

### Bonsilage FIT M

Zakiszacz Bonsilage Fit M redukuje ryzyko przegrzewania dzięki przesunięciu profilu kwasów fermentacyjnych w kierunku większej ilości kwasu octowego a mniejszej ilości kwasu mlekowego, przy jednoczesnej produkcji glikolu propylenowego (rys.2). Dodatkowa porcja glikolu propylenowego wspomaga zdrowotność krów i przeciwdziała chorobom uwarunkowanym żywieniem jak kwasica czy ketoza. Prosimy zapytać swojego doradcę żywieniowego o BONSILAGE FIT M.

### 2 Proporcja kwasów fermentacyjnych w kiszonce z kukurydzy zaprawionej BONSILAGE FIT M i w kiszonce niezaprawionej



### Pozytywne właściwości BONSILAGE FIT M

Hamuje rozwój drożdży i pleśni

Odciaża żwacz: więcej kwasu octowego a mniej kwasu mlekowego

**BON  
SILAGE** FIT M

Dostarcza dodatkową porcję glikolu propylenowego

Poprzez wysoką smakowitość zwiększa pobór paszy

**Gwarancja bezpiecznej kiszonki i dodatkowa porcja glikolu propylenowego**

**AKTUALNOŚCI Z SCHAUMANNA**

Schaumann Polska Sp. z o.o., ul. Chrobrego 14, 62-200 Gniezno, tel. +48/61/424-52-05, www.schaumann.pl



**SCHAUMANN**  
- to sukces hodowcy